



KONICA MINOLTA

pagepro 系列

黑白激光打印机 · 一体机

时尚轻巧 便捷高效



Giving Shape to Ideas
创意改变世界

简约轻巧外观，畅享便捷办公

柯尼卡美能达全新黑白激光打印机pagepro 1500系列，外观简约时尚，同时具备易用性和灵活性，为您提高办公效率的同时兼顾运行成本及环境环保，带来令人惊叹的超值办公体验。



pagepro 1580MF



pagepro 1590MF



pagepro 1500W/1550DN

pagepro 1500W/1550DN



入门级单功能黑白打印机，小小身材却能带来出人意料的打印效果。

迷你机身

高度仅18.3cm的超迷你设计，不占用宝贵办公空间，可以舒适地放置在任何办公桌面。

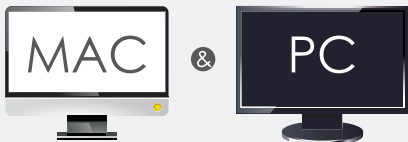


高效率

- pagepro 1500W输出速度可达每分钟20页。pagepro 1550DN更是达到每分钟26页，满足快速工作需求。
- pagepro 1550DN标配双面打印功能，帮助用户大幅提高工作效率，节约纸张成本。

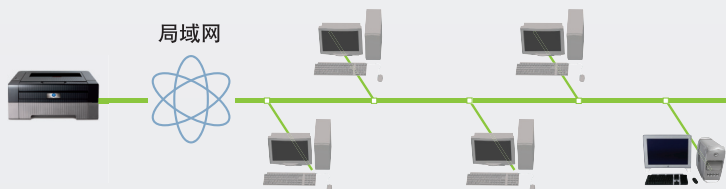
操作系统

不仅在windows操作系统，即使在同时有Macintosh的办公环境中也可以轻松使用。



打印接口

- pagepro 1500W标配USB2.0接口，可满足基本的单机打印需求。
- pagepro 1550DN标配10BASE-T/100BASE-TX接口，能够轻松构建多人的网络打印环境，为用户带来低成本高质量的黑白打印解决方案。



快速响应

pagepro 1500W/1550DN的首页输出分别为10秒和8.5秒。从睡眠模式恢复运行也仅需7秒，最低限度减少等待时间，快速进入工作状态。

故障指示

故障指示灯上方，贴心的配有一张防水中文标识的故障指示灯说明标签，方便用户根据故障灯闪烁状态，来判断所遇到的故障。



指示灯及标签

优质打印

最佳打印分辨率可达2400x600dpi，打印线条或者文字甚至图片都能得到清晰且富有层次的画质，带来令人意想不到的打印效果。



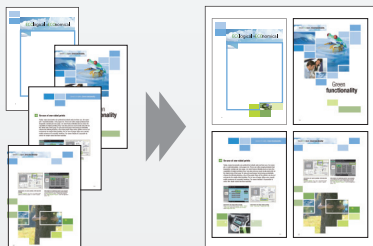
pagepro 1580MF/1590MF

pagepro 1580MF具备打印、复印、和扫描功能，在此基础上pagepro 1590MF增加办公需求，同时有效地节约了办公空间及成本。

复印功能 COPY

实用复印

- 2合1、4合1复印功能，可以将多页原稿复印在一页纸上，使用该功能可大大减少纸张的浪费，缩减办公成本。



多合一复印

- 可以将身份证及各类卡证件的正反面方便快捷的复印在同一张纸上。



高效率复印

首页复印速度为12秒，能够快速对应急需复印的情况。pagepro 1580MF/1590MF复印输出速度为分别为每分钟20页和每分钟24页，大量的文件也能快速复印，大大提高了复印的效率。



多原稿自动复印 (仅pagepro 1590MF)

标配自动输稿器，最多能够支持35页A4尺寸的原稿，大量的文件也能自动复印，有效节省人力及时间。



自动输稿器

打印功能 PRINT

多种打印模式

具有反转打印、水印、页眉页脚打印等多功能打印模式，满足多种打印需求。



水印

直观便捷打印设置

- 可自行编辑打印配置文件，能快速获得打印作业最佳设置。
- 打印设置界面配有图片预览效果，可直观的显示目前的打印设置情况，减少打印错误。



驱动界面

除了传真和网络功能并配有自动输稿器，轻松满足多种



扫描功能 SCAN

扫描文档数字化

- 标配TWAIN扫描功能，可以在电脑上操作，轻松实现600dpi高画质的彩色扫描，还可以对扫描的图像进行剪裁。
- 可以很方便的将扫描对象进行文件保存、添加E-mail附件，或者直接打印，还可以通过OCR进行只有在高端彩机中才被运用的文字识别功能。



超值彩色扫描

pagepro 1580MF/1590MF标配彩色扫描功能，能将各种纸质文档转换成高品质的彩页电子文档，方便用户共享和存档，同时提高了电子化存档质量和数据再利用性。

传真功能 FAX

支持各种传真作业功能

- 一键式拨号：最多可预存8个号码，按下操作面板上相应的按键即可实现一键拨号，方便快捷。
- 快速拨号：最多可以预存200个号码，实现快速拨号。
- 群组拨号：可将已注册快速拨号的接收方分组，最多可注册20个群组。
- 储存接受：可用于将收到的传真储存到设备的内存中，最多可以储存400页（仅黑白），使用远程检索命令，即可从其他传真设备检索已存储的传真信息。
- PC-FAX：通过软件可以在电脑上收/发传真，在发送传真之前还可以对发送对象进行剪裁，也可将接收的传真文件以TIFF等格式储存到PC，实现无纸化传真。通过软件可以将接收的传真按需求同时打印和储存电子文档。



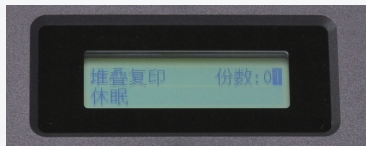
pagepro 系列

黑白激光打印机 · 一体机

通用设计 DESIGN

LCD液晶显示屏

秉承一贯的人性化设计，运用直观、清晰的常用功能快捷键布局，方便用户快速调用，操作起来得心应手。同时采用液晶技术和背景灯光，让用户随时体验一目了然的高清晰界面，2行中文显示为中国用户量身定制。



pagepro 1580MF/1590MF

人性化耗材设计

- 机身正面即可更换耗材，当机器提示需要更换碳粉盒，打开前侧盖板即可轻松取下耗材，并可轻松安装，操作简单方便。
- 鼓粉分离设计，允许客户有效地利用硒鼓，减少不必要的浪费，降低后期成本。



直通式纸路设计

- 优化的正面手送进纸口，可兼容多种类型纸张。
- 独特的背面出纸口，减少纸张卷曲降低卡纸可能，厚纸、信封也能流畅通过。



手送及后出纸口



标配暗藏纸盒

标配250页容量抽取式暗藏纸盒，方便用户连续打印输出同时减少灰尘污染纸张，影响机器正常工作。



节能环保设计

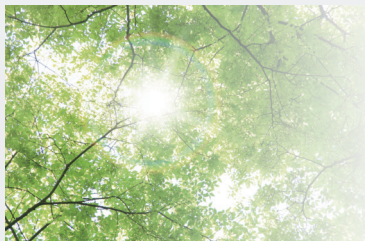
- 睡眠模式下仅0.9W的极低电能消耗，超节能环保设计。恢复运行仅需7秒，最低限度减少等待时间。

睡眠模式

7sec

准备就绪

- 多合一功能，可在1个页面上最多打印25页原稿，如果配合节墨模式可以进一步节约纸张，降低后期办公成本。



产品规格表

		pagepro 1500W	pagepro 1550DN	
打印规格	打印速度 ¹	20页/分钟(A4尺寸) ²	26页/分钟(A4尺寸) ²	
	首张打印时间 ³	少于10秒	少于8.5秒	
	打印语言	GDI	PCL6	
	分辨率	600x600dpi HQ1200 ⁴ 高质量		
常规规格	处理器	ARM9 200MHz		
	内存	8MB	32MB	
	接口	高速USB2.0	高速USB2.0、10/100Base-TX以太网口	
	网络连接性能	协议	不适用	
			TCP/IP(标准10BASE-T/100BASE-TX以太网)	
	操作系统	Windows XP/XP专业版/XP专业版x64/ Vista/7/Server 2003/Server 2003x64/Server 2008/Server 2008 R2 Mac OSx10.5.8/10.6x/10.7.x		
	尺寸(长×宽×高)	368x360x183mm		
	重量(含耗材)	6.7kg	7.0kg	
	操作面板	4个指示灯: 墨粉指示灯、硒鼓指示灯、错误指示灯和就绪指示灯		
	电源	220~240 VAC, 50/60 Hz		
	功耗 ⁵ (平均)	打印	421W(25°C)	495W(25°C)
准备就绪		62W(25°C)	65W(25°C)	
环保	节能模式	是		
	节墨模式 ⁶	是		
纸张处理	纸张输入纸盒 ⁷	纸张类型	普通纸、薄纸、再生纸	
		纸张尺寸	Letter、A4、B5(ISO/JIS) A5、A5(长边)、A6、Executive	
		纸张重量	60~105g/m ²	
		纸盒最大容量	250张(80g/m ² 的普通纸)	
	纸张输入 手动进纸槽 ⁷	纸张类型	普通纸、信封、标签、薄纸、厚纸 较厚纸、再生纸、铜版纸	
		纸张尺寸	宽度:76.2~220mm 长度:116~406.4mm	
		纸张重量	60~163g/m ²	
		纸盒最大容量	1张	
	纸张输出 ⁷	正面向下出纸托板	最多100张	
		正面向上出纸托板	1张(后出纸托盘)	
	双面打印		-	自动
耗材	墨粉盒 ⁸	初始容量	1,000页	1,200页
		标准容量	1,200页	
		高容量	2,600页	
	硒鼓单元 ⁹		12,000页	

注释:

1. 打印速度可能因打印原稿类型的不同而有所变化
2. 从标准纸盒进纸
3. 如果设备正在进行自动校准或配准,首张打印时间可能有所变化
4. HQ1200技术可以实现输出的文档清晰锐利,色调均匀,图像平滑
5. USB接口电缆连接到计算机

6. 柯尼卡美能达不建议使用节墨模式打印照片或灰度图像
7. 以80g/m²的纸张来计算
8. 墨粉盒容量以A4/5%覆盖率连续打印时计算
9. 硒鼓打印量为近似值,可能会因使用类型不同而有所差异

产品规格表

		pagepro 1580MF	pagepro 1590MF	
常规规格	内存容量	16MB	32MB	
	LCD(液晶显示屏)	10个字符X2行		
	电源	220~240VAC 50/60Hz		
	耗电量 ¹	工作时(平均)	445W(25℃)	
		准备就绪时(平均)	55W(25℃)	
	尺寸(长×宽×高)	405x398.5x268mm	477x398.5x316mm	
重量(含耗材)	9.8kg	11.7kg		
纸张处理	纸张输入纸盒	ADF	无	35页(80g/m ²)
		纸张类型	普通纸、薄纸、再生纸	
		纸张尺寸	Letter_A4_B5(ISO/JIS) A5_A5(长边)_A6_Executive	
		纸张重量	60~105g/m ²	
	纸盒最大容量	最多250张80g/m ² 的普通纸		
	纸张输入手动进纸槽	纸张类型	普通纸、信封、标签 ² 薄纸、厚纸 较厚纸、再生纸、铜版纸	
		纸张尺寸	宽度: 76.2~220mm 长度: 116~406.4mm	
		纸张重量	60~163g/m ²	
		纸盒最大容量	1张	
	纸张输出	正面向上出纸托板	最多100张	
正面向上出纸托板		1张(后出纸托板)		
复印规格	彩色/黑白	黑白		
	复印宽度	最大204mm		
	复印多页	最多可堆叠99页		
	缩小/放大	25%~400% (以1%为单位增加或减少)		
扫描规格	分辨率	最高600x600dpi	最高600x2400dpi(光学)[从平板扫描到PC] 最高600x600dpi(光学)[从ADF扫描到PC]	
	首次复印时间	少于12秒		
	彩色扫描	支持		
	TWAIN兼容	是(Windows XP/XP专业版x64版本/Vista/7) Mac OS X 10.5.8/10.6.x/10.7.x		
	WIA兼容	是(Windows XP/Vista/7)		
	色彩深度	48位内部/24位外部色彩		
打印规格	分辨率 ³	最高600x2400dpi(光学)[从平板扫描到PC]	最高600x2400dpi(光学)[从平板扫描到PC] 最高600x600dpi(光学)[从ADF扫描到PC]	
	扫描宽度	最大210mm		
	灰度级别	256级		
	分辨率	600x600dpi, HQ1200质量		
	打印速度 ⁴	最快20页/分钟(A4尺寸)	最快24页/分钟(A4尺寸)	
	打印语言	GDI		
	首次打印时间	少于10.0秒	少于8.5秒	
	预热时间	7秒(从睡眠模式)		
传真规格	接口	USB2.0 ⁵	USB2.0 ⁵ , 以太网口	
	操作系统	Windows XP/XP专业版/XP专业版x64/ Vista/7/Server 2003/Server 2003x64/Server 2008/Server 2008 R2 Mac OS X10.5.8/10.6x/10.7.x		
	兼容性	-	Group 3	
	调制解调器速度	-	自动降速: 14.4Kbps	
耗材	灰度级别	-	8位/256级	
	单键拨号	-	8(4X2)	
	速拨号	-	200个站点	
	群组	-	最多8个	
	多址发送	-	258个站点	
	自动重拨	-	以5分钟为间隔,重拨3次	
	内存传输	-	最多400页 ⁶	
	无纸接受	-	最多400页 ⁶	
耗材	墨粉盒 ⁷	初始容量	1,000页	
		标准容量	1,200页	
		高容量	2,600页	
	硒鼓单元 ⁸		12,000页	

注释:

- 通过USB连接到计算机
- 使用标签时, 建议从设备打印输出后立即将打印件从出纸托盘中取出, 以免弄脏
- 通过Windows XP/Vista/7中的WIA驱动程序进行扫描时, 最大分辨率为1200x1200dpi
- 打印速度可能因打印文档类型的不同而有所变化
- 设备标配高速USB2.0接口, 也可以将设备连接到带有USB1.1接口的计算机上, 不支持第三方USB接口
- 标准商务信纸, 标准分辨率, MM代码, 仅黑白
- 墨粉盒容量以A4/5%覆盖率连续打印时计算
- 硒鼓打印量为近似值, 可能会因使用类型不同而有所差异

产品外观、配置和/或规格若有变更, 恕不另行通知。

bizhub、PageScope、Simin 是柯尼卡美能达商用科技株式会社的注册商标或商标。

所有其它柯尼卡美能达品牌和产品名称是柯尼卡美能达商用科技株式会社的注册商标或商标。

Windows 是微软公司的注册商标。

所有的其它商标名称都是他们各自拥有者的注册商标或商标。

* 作为“能源之星”的伙伴, 柯尼卡美能达商用科技株式会社抱着节省能源的宗旨而生产这些符合“能源之星”标准的产品。

© 能源之星是美国的注册商标。



柯尼卡美能达办公系统(中国)有限公司

地址: 上海市淮海中路98号金钟广场18层
电话: 021-2321-0600 传真: 021-2321-0601 邮编: 200021
网址: <http://konicaminolta.com.cn>
免费咨询热线: 800-820-2656

生态与环境

柯尼卡美能达产品在在设计时考虑了环保因素。

- 能源之星 • 环保碳粉
- RoHS 一致性 • 在通过 ISO 认证的工厂生产
- WEEE 一致性

安全使用的要求

- 请使用带有正确接地的电源, 预防爆炸和触电事故的发生。
- 请在本产品前, 详细阅读使用说明书。
- 请使用额定电源电压。



■ 符合能源之星标准

■ 使用可回收材料

■ ISO14001认证工厂生产



“中国强制性产品认证”



中国节能产品认证



中国环境标志产品认证
注册标志登记证号
055071044008R1.1.3

购买或咨询请洽:



ISO9001/14001/27001认证企业